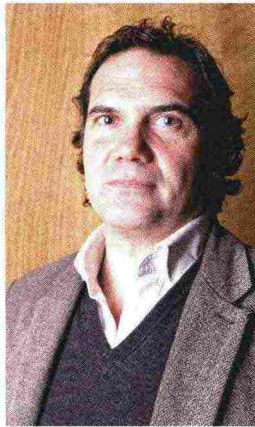


CONSORZI

Guicciardini Calamai
guida il Morellino

Bernardo Guicciardini Calamai è stato eletto presidente del Consorzio del Morellino di Scansano. Toscano, classe 1966, Bernardo Guicciardini Calamai lavora da tempo nelle aziende di famiglia che, dal 1998, comprendono anche una tenuta che produce vino all'interno della Denominazione maremmana. Il neopresidente subentra a Rossano Teglielli, che ha guidato il Consorzio nell'ultimo triennio.



"La Docg negli ultimi anni è riuscita, grazie ad un lavoro di promozione e comunicazione ad ampio raggio, a ritagliarsi lo spazio che merita: quello di un vino dalla forte identità, espressione del sangiovese in questa area della Toscana -afferma Guicciardini Calamai- Ora è tempo di dare inizio a una nuova fase nella quale ci impegneremo a realizzare i progetti di promozione ai quali stiamo lavorando da tempo e raggiungere gli obiettivi che ci siamo preposti per rendere la Denominazione del Morellino di Scansano ancora più forte".

